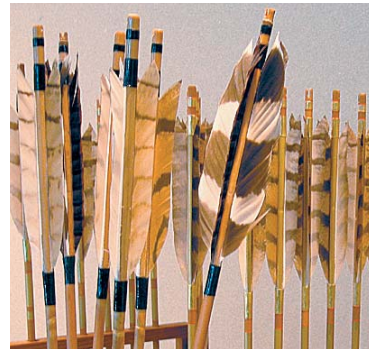


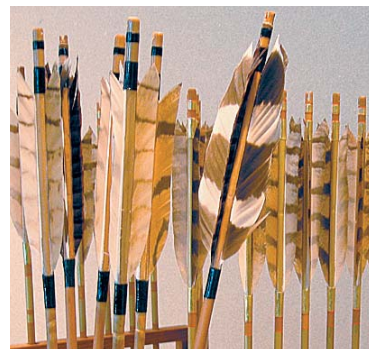
箭



竹箭特點在於不論粗細、重量、長度、彎曲度、平衡等條件皆可依照射手的性格及喜好量身訂做。除了一般用途的箭之外，也有用於特殊儀式的式箭、如鏑箭、墓目、神頭箭等、不同儀式所使用的專用箭類型高達 10 種以上。

製作：京都市

화살



대나무 화살의 특성은 굵기, 무게, 길이, 유연성, 균형 등의 조건을 사수의 개성이나 취향에 맞추어 제작할 수 있다는 데에 있다. 일반적인 화살 외에 의식에 사용하는 화살, 가부라야(적을 위협하거나, 주의를 환기시키기 위하여 쏘는 화살), 히키메, 진토야 조정의 예식에 따르는 것은 10종류 이상에 이른다.

교토시 제작

箭



竹箭的特性在于粗细、重量、长度、弯曲度的好坏及平衡等条件、可以根据射手个性和喜好定制。除了普通的箭、还有仪式用的式箭、鏑矢、墓目、神头箭等、有仪式名义的竹箭种类有 10 种以上。

制作：京都市

Arrows



Bamboo arrows are notable for the way they can be custom made so that their thickness, weight, length, flexibility and balance meet the needs and preferences of the archer. Besides general-use arrows, there are special arrows used in ceremonies, and there are over 10 types of arrows with specific roles that include different types of whistling arrows and arrows with blunt wooden heads, among others.

Produced by City of Kyoto